

CAMPI FLEGREI - Italia gennaio 2019



ISTITUTO NAZIONALE DI
GEOFISICA E VULCANOLOGIA
OSSERVATORIO VESUVIANO

Comunicazione sullo stato attuale della caldera dei Campi Flegrei

www.ov.ingv.it

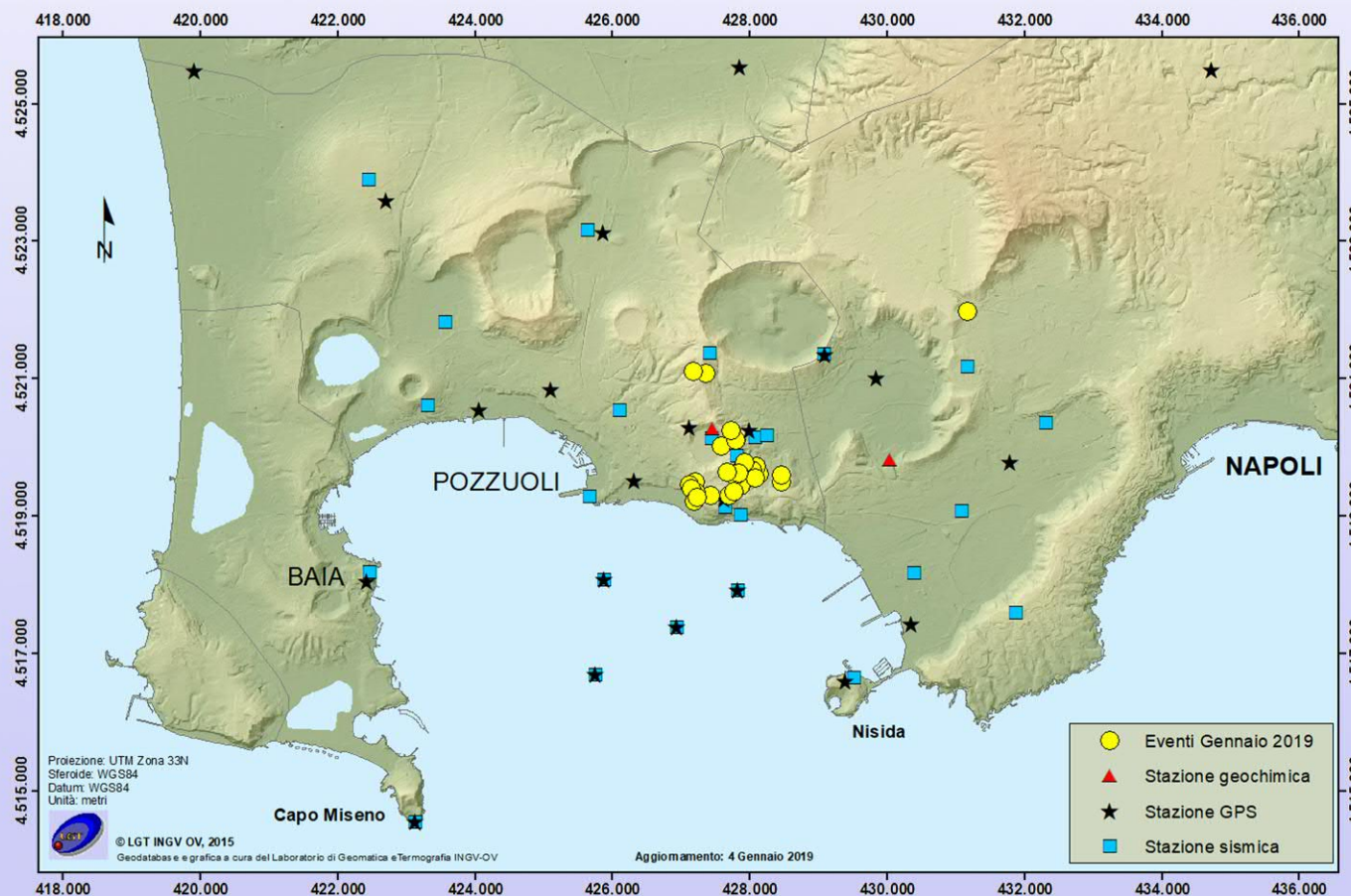


Nel corso del mese di gennaio 2019 sono stati registrati 36 terremoti ($M_{dmax}=2.0$).

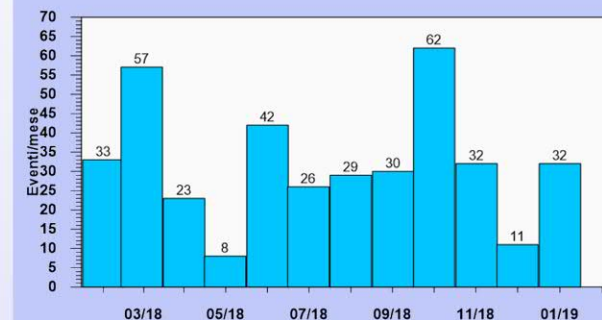
Il sollevamento registrato alla stazione GPS di RITE è di circa 20 cm a partire da gennaio 2016.

I parametri geochimici rientrano nei trend già identificati in precedenza. La temperatura della fumarola principale di Pisciarelli ha mostrato un valore medio di circa 113 °C.

Per approfondimenti: www.ov.ingv.it/ov/it/bollettini.html



SISMICITÀ



DEFORMAZIONI DEL SUOLO



GEOCHIMICA DEI FLUIDI

