

CAMPI FLEGREI - Italia settembre 2018



ISTITUTO NAZIONALE DI
GEOFISICA E VULCANOLOGIA
OSSERVATORIO VESUVIANO

Comunicazione sullo stato attuale della caldera dei Campi Flegrei

www.ov.ingv.it



Nel corso del mese di settembre 2018 sono stati registrati 30 terremoti ($M_{max}=2.5$).

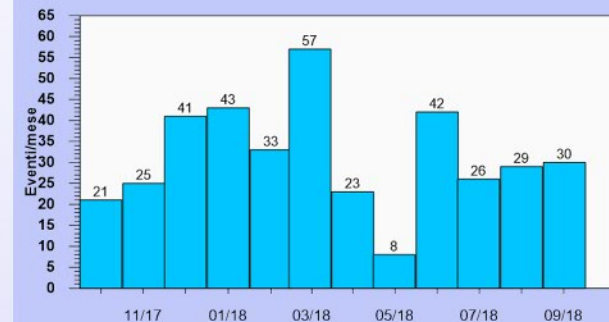
Il sollevamento registrato alla stazione GPS di RITE è di circa 30.5 cm a partire da gennaio 2014.

I parametri geochimici rientrano nei trend già identificati in precedenza. La temperatura della fumarola principale di Pisciarelli ha mostrato un valore medio di circa 113 °C.

Per approfondimenti: www.ov.ingv.it/ov/it/bollettini.html



SISMICITÀ



DEFORMAZIONI DEL SUOLO



GEOCHIMICA DEI FLUIDI

