

CAMPI FLEGREI - Italia luglio 2018



ISTITUTO NAZIONALE DI
GEOFISICA E VULCANOLOGIA
OSSERVATORIO VESUVIANO

Comunicazione sullo stato attuale della caldera dei Campi Flegrei

www.ov.ingv.it



Nel corso del mese di luglio 2018 sono stati registrati 26 terremoti ($M_{dmax}=0.9$).

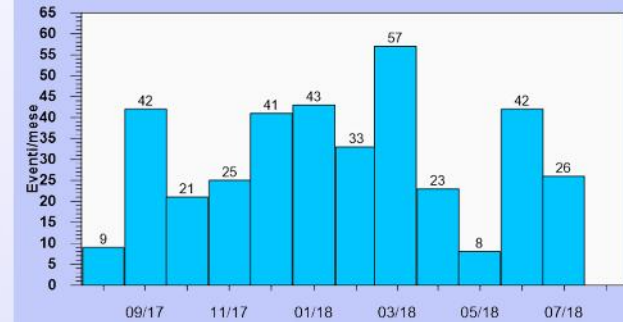
Il sollevamento registrato alla stazione GPS di RITE è di circa 29.5 cm a partire da gennaio 2014.

I parametri geochimici rientrano nei trend già identificati in precedenza. La temperatura della fumarola principale di Pisciarelli ha mostrato un valore medio di circa 114 °C.

Per approfondimenti: www.ov.ingv.it/ov/it/bollettini.html



SISMICITÀ



DEFORMAZIONI
DEL SUOLO



GEOCHIMICA
DEI FLUIDI

